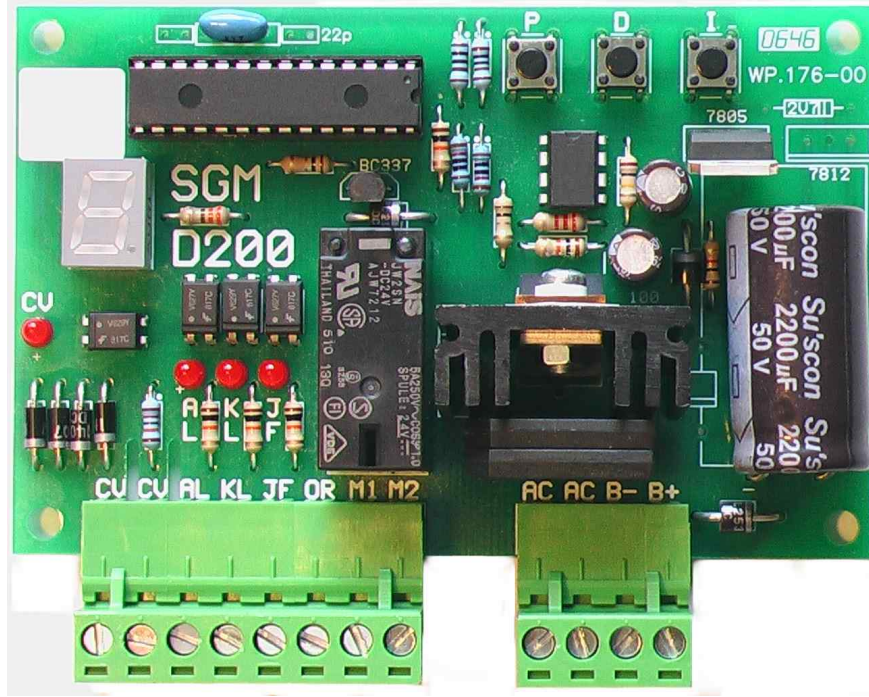


# D200

## KABİN İÇİ ASANSÖR KAPISI KARTI KULLANICI DOKÜMANI (ENKODERSİZ)



SERİ ÜRETİMDEN KALDIRILMIŞTIR

## SGM

ELEKTRONİK SİSTEM GELİŞTİRME, MÜH. TİC. LTD. ŞTİ.  
ŞEMSETTİN GÜNALTAY CAD. AVŞAR SK NO:42/2 KOZYATAĞI, KADIKÖY / İSTANBUL

TEL : (216) 416 55 86 FAX: (216) 373 09 93  
www.sgm.com.tr mail@sgm.com.tr

## D200 - KABİN İÇİ ASANSÖR KAPISI KARTI

D200, Kabin İçi Asansör Kapısı Kartı, 24VDC fırçalı motorlar için tasarlanmıştır. Kapı açma ve kapatma hareketleri için hareket eğrilerinin parametreleri (VVVF özelliği) kullanıcı tarafından ayarlanabilir. Kapı açık limit şalteri (AL) ve kapı kapalı limit şalteri (KL) ile çalışır. Değişik ölçülerdeki kapılara uyum sağlamak üzere ölçüm özelliğine sahiptir. Kart üzerinde 3 adet tuş (P, D, I) ve iki adet 7 segment gösterge bulunmaktadır.

**PROGRAM MODU :** Program modu'na girmek için 'P' tuşu 1s basılı tutulur. Program modu'na girildikten sonra 'P' tuşuna her basıldığında harfler ile tanımlanmış olan parametreler ve değerleri, göstergede dönüşümlü olarak izlenir. Parametre değerleri, limitleri içinde 'D' tuşu ile azaltılabilir, 'I' tuşu ile artırılabilir. 'D' tuşu basılı tutulursa otomatik azaltma, 'I' tuşu basılı tutulursa otomatik artırma işlemi yapılır. 10s süre ile hiçbir tuşa basılmaz ise tüm parametre değerleri silinmez belleğe kaydedilerek program modu'ndan çıkarılır.

PARAMETRE	GÖSTERGE	AYAR ARALIĞI	İLK AYAR
KAPATMA YÜKSEK HIZ	H	1 - 9	6
KAPATMA DÜŞÜK HIZ	L	3 - 9	4
KAPATMA HIZLANMA BÖLGESİ	C	2 - 9	4
KAPATMA YAVAŞLAMA BÖLGESİ	E	3 - 7	5
KAPATMA DÜŞÜK HIZ BÖLGESİ	U	1 - 5	4
KAPATMA YÜKSEK HIZ KUVVETİ	F	3 - 9	9
KAPATMA DÜŞÜK HIZ KUVVETİ	A	3 - 9	9
KİLİT KUVVETİ	u	0 - 9	0
KAPALI TUTMA KUVVETİ	r	0 - 9	0
AÇMA YÜKSEK HIZ	b	1 - 9	6
AÇMA DÜŞÜK HIZ	i	3 - 9	4
AÇMA HIZLANMA BÖLGESİ	o	2 - 9	4
AÇMA YAVAŞLAMA BÖLGESİ	t	3 - 7	5
AÇMA DÜŞÜK HIZ BÖLGESİ	y	1 - 5	2
AÇIK TUTMA KUVVETİ	c	0 - 9	0
FONKSİYON	P	n - d	n (n=normal, d=demo)

**ÖLÇÜM :** İlk devreye alma işlemi sırasında yarı açık duran kapı, 'CV' kapatma gerilimi yok ise açma yönünde, var ise kapatma yönünde hareket etmelidir. Eğer ters yönde hareket eder ise besleme gerilimi kesilerek motor uçları ters bağlanmalıdır. 'D' tuşu 1s basılı tutularak 'ölçüm işlemi' başlatılmalıdır. Ölçüm işlemi sırasında, kapının tüm hareket alanı boyunca sıkışma olmadan çalıştığından, motorun çalışma yönünün doğru olduğundan ve limit şalterlerin düzgün çalıştığından emin olunmalıdır. Ölçüm işlemi sırasında Fotosel devre dışındadır,

**MANUEL KAPATMA :** Normal çalışma modunda iken 'I' tuşu basılı tutulursa kapı kapanır ve kapalı bekler.

**FONKSİYON :** 'fonksiyon (P)' değeri 'd' olarak seçildiğinde, kapı 2s aralıklarla sürekli olarak açılıp kapanır. Bu değer normal çalışma için 'n' olarak seçilir.

**AŞIRI YÜK ALGILAMA :** Kapatma yönünde kapı kanatlarına uygulanabilecek kuvvetin üst sınırı, kapatma yüksek hız bölgesinde 'kapatma yüksek hız kuvveti (F)' ile, kapatma düşük hız bölgesinde ise 'kapatma düşük hız kuvveti (A)' ile belirlenir. Kapatma yönünde algılanacak aşırı yükte, kapı geri açılır ve yeniden kapatılmaya çalışılır. Ard arda 10 kez aşırı yük algılanırsa kapı açılır ve 30s bloke olur. Daha sonra her 30s de 1 kez yeniden kapatma denenir. Yeniden kapatma denemeleri sırasında aşırı yük algılanmaz ise kapatma işlemi tamamlanır. Bu sırada göstergede 'F' gösterilir.

Açma yönünde kapı kanatlarına uygulanabilecek kuvvetin üst sınırı sabittir. Açma yönünde algılanacak aşırı yükte kapı durur, ve her 4s de 1 kez yeniden açma denenir. Ard arda 10 kez aşırı yük algılanırsa kapı 30s bloke olur. Daha sonra her 30s de 1 kez yeniden açma denenir. Yeniden açma denemeleri sırasında aşırı yük algılanmaz ise açma işlemi tamamlanır. Açma denemeleri sırasında göstergede 'F' gösterilir.

**KİLİT KUVVETİ :** 'kilit kuvveti (u)' parametre değeri, varsa kilit mekanizmasını kapatma amacı ile kullanılır. Kapatmada KL=ON olduktan sonra bu değere göre motora güç uygulanır ve sonra motor, 'kapalı tutma kuvveti (r)' seviyesine geçer. 'kilit kuvveti (u)' değeri, kilit mekanizmasını rahat bir şekilde kapatacak şekilde seçilmelidir. Kilit mekanizması olmayan kabin içi kapılarda 'kilit kuvveti (r=00)' olarak seçilmelidir. Bu durumda KL=ON olduğu anda motor doğrudan 'kapalı tutma kuvveti (r)' seviyesine geçer.

**FOTOSEL :** 'JF' girişine bağlanacak, gerilimsiz normalde açık kontaklı bir fotosel veya kapı açma butonu ile, kapatma sırasında kapı geri açılır ve bu girişteki sinyal kesilinceye kadar açık bekler.

### DİKKAT

KABİN İÇİ EMNİYET VEYA TAM OTOMATİK ASANSÖR KAPILARINDA, ENGEL ALGILAMAK İÇİN BOY FOTOSELİ KULLANILMASI GEREKİR. AKSİ TAKDİRDE KAPI HAREKET HALİNDE İKEN SIKIŞMA OLMASI DURUMUNDA YARALANMALAR NEDEN OLABİLİR. BU GİBİ DURUMLARDA TÜM SORUMLULUK KULLANICIYA AİTTİR VE SGM HİÇBİR ŞEKİLDE SORUMLU TUTULAMAZ.

#### GÖSTERGE İZLEME :



AÇIYOR / KAPATILYOR



AKÜDEN BESLEME

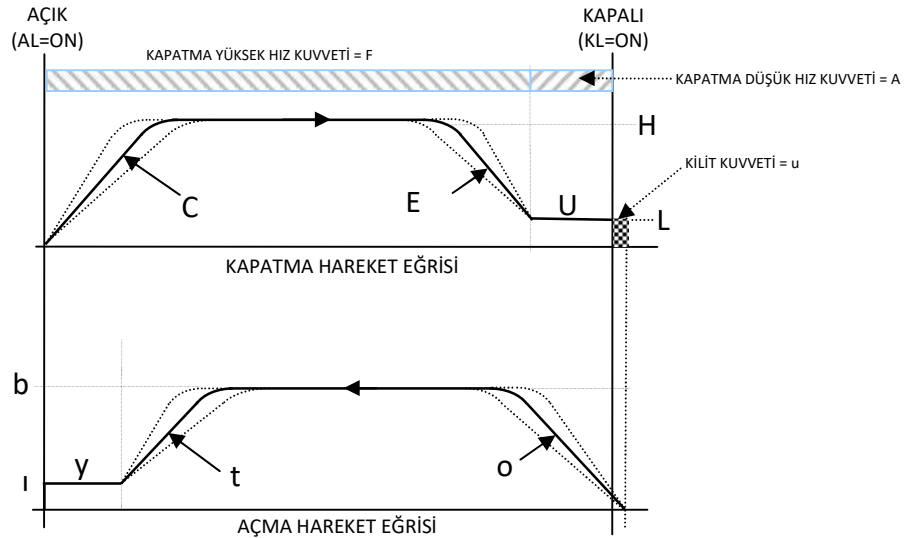
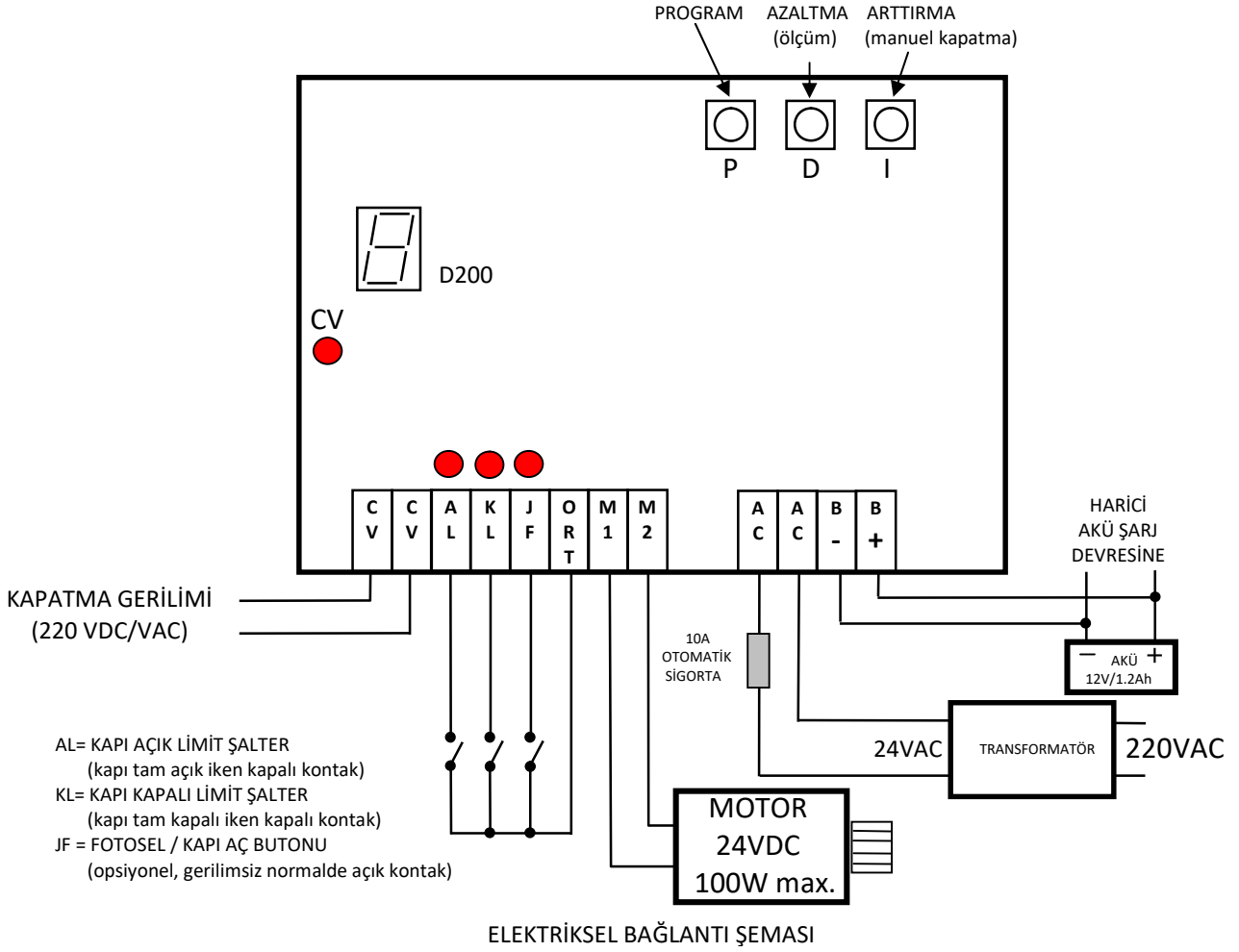


ÖLÇÜM YAPIYOR



BLOKE

## D200 - KABİN İÇİ ASANSÖR KAPISI KARTI



### TEKNİK ÖZELLİKLER :

MOTOR	: 24VDC fırçalı, maksimum 100W
ENKODER	: YOK (yazılım destekli hız ve pozisyon belirleme)
BESLEME GERİLİMİ	: 24VAC (+%15, -%15)
CV GİRİŞİ	: 160-240VAC/VDC
MOTOR KONTROL	: 2 bölge PWM